



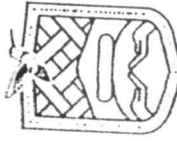
INSTITUTO MUNICIPAL DE LA JUVENTUD EN TLAQUEPAQUE JALISCO

Estado Analítico de Ingresos
Del 01/ene./2024 Al 31/oct./2024

Fecha y hora de Impresión 13/nov./2024
12:54 p. m.

Usu: supervisor
Rep: rptEstadoPresupuestIngresosRB_CP_2019

Rubro de Ingresos	Ingreso					Diferencia (6=5-1)
	Estimado (1)	Ampliaciones y Reducciones (2)	Modificado (3=1+2)	Devengado (4)	Recaudado (5)	
IMPUESTOS	\$0.00	\$0.00	\$0.00	\$0.00	\$0.00	0.00
CUOTAS Y APORTACIONES DE SEGURIDAD SOCIAL	\$0.00	\$0.00	\$0.00	\$0.00	\$0.00	0.00
CONTRIBUCIONES DE MEJORAS	\$0.00	\$0.00	\$0.00	\$0.00	\$0.00	0.00
DERECHOS	\$0.00	\$0.00	\$0.00	\$0.00	\$0.00	0.00
PRODUCTOS	\$0.00	\$0.00	\$0.00	\$0.00	\$0.00	0.00
APROVECHAMIENTOS	\$0.00	\$0.00	\$0.00	\$0.00	\$0.00	0.00
INGRESOS POR VENTA DE BIENES, PRESTACIÓN DE SERVICIOS Y OTROS	\$0.00	\$0.00	\$0.00	\$0.00	\$0.00	0.00
INGRESOS PARTICIPACIONES, APORTACIONES, CONVENIOS, INCENTIVOS DERIVADOS DE LA COLABORACIÓN FISCAL Y FONDOS DISTINTOS DE APORTACIONES TRANSFERENCIAS, ASIGNACIONES, SUBSIDIOS Y SUBVENCIONES, Y PENSIONES Y JUBILACIONES	\$1,721,644.00	\$0.00	\$1,721,644.00	\$1,434,703.30	\$1,434,703.30	-286,940.70
INGRESOS DERIVADOS DE FINANCIAMIENTOS	\$0.00	\$0.00	\$0.00	\$0.00	\$0.00	0.00
Total	\$1,721,644.00	\$0.00	\$1,721,644.00	\$1,434,703.30	\$1,434,703.30	-286,940.70
				Ingresos Excedentes		
				\$1,434,703.30	\$1,434,703.30	



TLAQUEPAQUE
Ciudad de la Esperanza
C.P. 46100 Jalisco
Tel. 01 (52) 33 224 2027
**INSTITUTO MUNICIPAL
DE LA JUVENTUD**



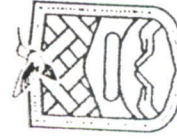
INSTITUTO MUNICIPAL DE LA JUVENTUD EN TLAQUEPAQUE JALISCO

Estado Analítico de Ingresos
Del 01/ene./2024 Al 31/oct./2024

Fecha y hora de Impresión 13/nov./2024
12:54 p. m.

Usu: supervisor
Rep: rptEstadoPresupuestoIngresosRB_CP_2019

Estado Analítico de Ingresos por Fuente de Financiamiento	Ingreso					Diferencia (6=5-1)
	Estimado (1)	Ampliaciones y Reducciones (2)	Modificado (3=1+2)	Devengado (4)	Recaudado (5)	
Ingresos del Poder Ejecutivo Federal o Estatal y de los Municipios						
IMPUESTOS	\$0.00	\$0.00	\$0.00	\$0.00	\$0.00	0.00
CUOTAS Y APORTACIONES DE SEGURIDAD SOCIAL	\$0.00	\$0.00	\$0.00	\$0.00	\$0.00	0.00
CONTRIBUCIONES DE MEJORAS	\$0.00	\$0.00	\$0.00	\$0.00	\$0.00	0.00
DERECHOS	\$0.00	\$0.00	\$0.00	\$0.00	\$0.00	0.00
PRODUCTOS	\$0.00	\$0.00	\$0.00	\$0.00	\$0.00	0.00
APROVECHAMIENTOS	\$0.00	\$0.00	\$0.00	\$0.00	\$0.00	0.00
PARTICIPACIONES, APORTACIONES, CONVENIOS, INCENTIVOS DERIVADOS DE LA COLABORACIÓN FISCAL Y FONDOS DISTINTOS DE APORTACIONES	\$0.00	\$0.00	\$0.00	\$0.00	\$0.00	0.00
TRANSFERENCIAS, ASIGNACIONES, SUBSIDIOS Y SUBVENCIONES, Y PENSIONES Y JUBILACIONES	\$1,721,644.00	\$0.00	\$1,721,644.00	\$1,434,703.30	\$1,434,703.30	-286,940.70
Ingresos de los Entes Públicos de los Poderes Legislativo y Judicial, de los Órganos Autónomos y del Sector Paraestatal o Paramunicipal, así como de las Empresas Productivas del Estado						
CUOTAS Y APORTACIONES DE SEGURIDAD SOCIAL	\$0.00	\$0.00	\$0.00	\$0.00	\$0.00	0.00
PRODUCTOS	\$0.00	\$0.00	\$0.00	\$0.00	\$0.00	0.00
INGRESOS POR VENTA DE BIENES, PRESTACIÓN DE SERVICIOS Y OTROS INGRESOS	\$0.00	\$0.00	\$0.00	\$0.00	\$0.00	0.00
TRANSFERENCIAS, ASIGNACIONES, SUBSIDIOS Y SUBVENCIONES, Y PENSIONES Y JUBILACIONES	\$0.00	\$0.00	\$0.00	\$0.00	\$0.00	0.00
Ingresos Derivados de Financiamiento						
INGRESOS DERIVADOS DE FINANCIAMIENTOS	\$0.00	\$0.00	\$0.00	\$0.00	\$0.00	0.00
Total	\$1,721,644.00	\$0.00	\$1,721,644.00	\$1,434,703.30	\$1,434,703.30	-286,940.70
Ingresos Excedentes						



TLAQUEPAQUE
Ciudad de la Esperanza
Gobierno Municipal 2024-2027
INSTITUTO MUNICIPAL DE LA JUVENTUD